



# Этапы регистрации

1 этап

Резюме на портале Работа в России

2 этап

Заявление о содействии в поиске подходящей работы

3 этап

Подача заявления на обучение





# 1 Этап



Чтобы продолжить регистрацию, пожалуйста, подтвердите Согласие на обработку персональных данных

## Согласие на обработку персональных данных

Я даю согласие Федеральной службе по труду и занятости на обработку моих персональных данных.

- > Цели обработки персональных данных
- > Перечень персональных данных, на обработку которых даётся Согласие
- > Перечень действий с персональными данными, в отношении которых даётся согласие
- > Способ обработки персональных данных
- > Срок, в течение которого действует Согласие



Даю согласие на обработку персональных данных, разрешённых для регистрации

Продолжить

**При входе первый раз – даёте согласие на обработку персональных данных, передвигаете ползунок вправо и нажимаем «Продолжить».**



Чтобы продолжить регистрацию, пожалуйста, подтвердите распространение персональных данных

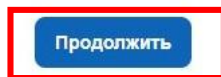
## Согласие на обработку персональных данных, разрешённых субъектом персональных данных для распространения персональных данных

...щим, во исполнение требований Федерального закона от 27 июля 2006 года № 152-ФЗ «О персональных данных», даю

...льной службе по труду и занятости («Роструд» - Оператор) (ИНН 7710538364, ОКВЭД 84.11.11, ОКПО 00083351, ОКОГУ 1326510, ОКОПФ 75104, ОКФС 12) место нахождения: 101000, г. Москва, ул. Мясницкая, д.40, стр.16.

...на распространение (в том числе размещение на официальном сайте ЕЦП «Работа в России» по адресу: <https://trudvsem.ru/>) персональных данных, указанных в согласии на обработку персональных данных.

- > Цель распространения персональных данных
- > Способ обработки персональных данных
- > Перечень персональных данных, на распространение которых согласие даю
- > Срок, в течение которого действует согласие



Подтверждаете распространение персональных данных, передвигаете ползунок вправо и нажимаем «Продолжить».





## ВСЕРОССИЙСКИЙ КОНКУРС «ЛУЧШИЙ ПО ПРОФЕССИИ»

Подробнее

# Личный кабинет

Главная

**Мои резюме**

Профиль

Настройки

Помощь и поддержка

### Последние события 1

Настройка событий

#### Новые возможности портала «Работа России»: Обновление формы резюме

Сегодня в 13:17

На портале «Работа России» обновлена форма резюме. Изменения связаны с актуализацией требований законодательства и обновлением справочников, используемых при заполнении резюме.

Для корректного отображения резюме и его соответствия новой форме гражданам, у которых есть созданные или опубликованные до 09.01.2025 резюме, рекомендуется зайти на портал и обновить его.

Обновление резюме позволит:

- Привести информацию в соответствие с актуальными требованиями
- Обеспечить корректное отображение резюме в поиске
- Повысить шансы на отклик от работодателей

[Перейти к обновлению резюме](#)


Заходите в «Мои резюме».

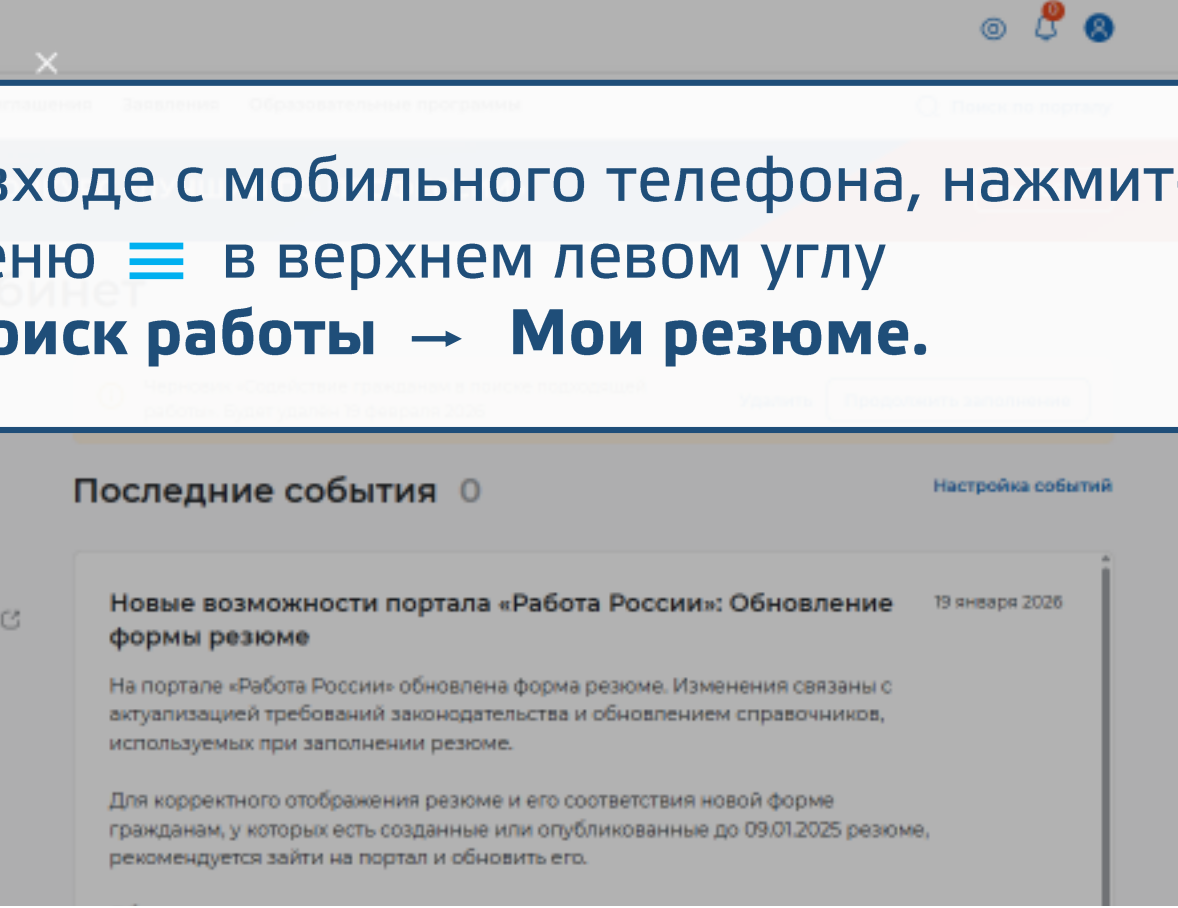




- Поиск работы**
- Услуги центра занятости
- Практики и стажировки
- Целевое обучение
- Кадровый документооборот
- Рейтинги и статистика
- Социальные программы
- Образовательные программы
- Работа с переездом
- Иностранцы специалисты
- Информационные страницы
- Открытые данные
- Новости
- Опросы и тесты
- Жалобы и обращения
- Помощь и поддержка
- Социальная сеть SkillsNet

- Мои резюме**
- Поиск работы
- Авто...
- Избранные ва...
- Отклики и приглашен...
- Собеседования

При входе с мобильного телефона, нажмите на меню  в верхнем левом углу → **Поиск работы** → **Мои резюме**.





РАБОТА РОССИИ

Поиск работы Отклики и приглашения Заявления Образовательные программы Поиск по portalу

Мои резюме > Создание резюме

## Создание резюме (анкеты)

**Новое резюме**

- Создать новое**  
Создать новое резюме за 10 минут
- Импорт из SkillsNet  
У вас еще нет профиля в SkillsNet. Создать
- Импорт из данных профиля  
Данные загрузятся из вашего профиля на портале "Работа в России"  
Настроить импорт можно на страниц "Шаблоны резюме"

Создать

**Вид занятости**

- Постоянная занятость**  
Создайте резюме с постоянной занятостью и оформлением трудовых договоров
- Краткосрочная занятость  
Создайте резюме с краткосрочной занятостью и краткосрочными проектными работами

**Личные данные**

Фамилия Имя  
Отчество

Пол:  
Возраст:  
Дата рождения:

Заргрузить фото

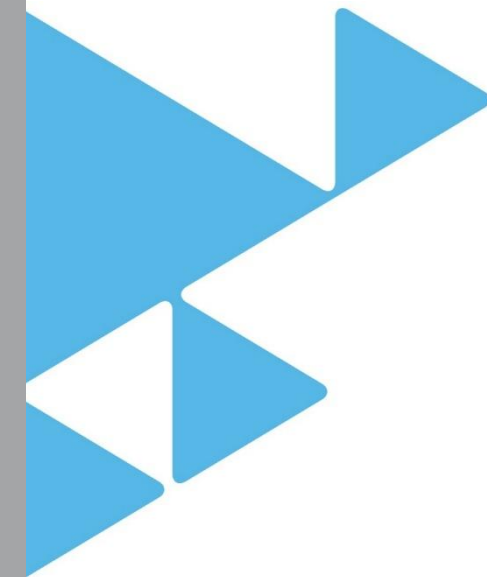
Гражданство \*  
Российская Федерация

Резюме с фотографией привлечет внимание работодателей и выделит вас среди других кандидатов

**Достижения**

- Предпринимательская деятельность и иная занятость
- Образование
- Знание иностранных языков
- Повышение квалификации
- Свидетельства и сертификаты
- Иные документы

Выбираете «Создать новое»





Выбираете «**Постоянная занятость**», гражданство РФ. 1

## Создание резюме (анкеты)

### Вид занятости

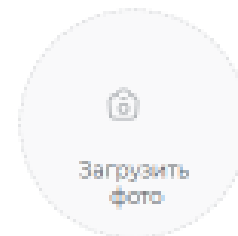
**Постоянная занятость**

Создав резюме с постоянной занятостью, вы сможете откликаться на долгосрочные вакансии с оформлением трудовых договоров.

Краткосрочная занятость

Создав резюме с краткосрочной занятостью, вы сможете откликаться на разовые задания и краткосрочные проектные работы.

### Личные данные



Фамилия Имя  
Отчество

Резюме с фотографией привлечёт внимание работодателей и выделит вас среди других кандидатов.

Пол:  
Возраст:  
Дата рождения:

Гражданство \*

Российская Федерация

2

### Место жительства

Регион

3

Населенный пункт

4

Выберите регион и населенный пункт,  
в котором вы сейчас проживаете.

Укажите регион и город,  
где работаете.  
Заполните все выделенные  
поля, как в примере.

### Контактная информация

Телефон

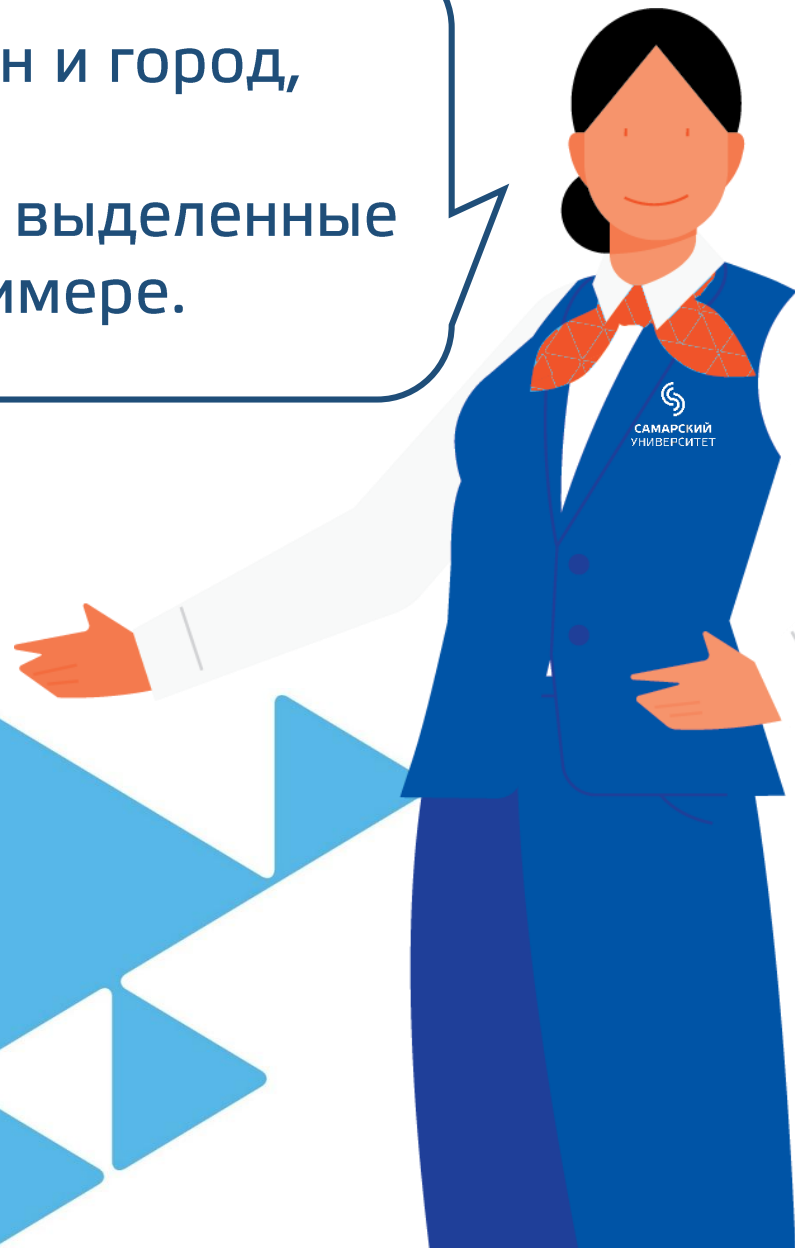
5

Предпочтительный способ связи

Email \*

6

Предпочтительный способ связи



### Мессенджеры

7

Мессенджер

Ссылка на профиль



+ Добавить мессенджер

Уведомления в личный кабинет

### Желаемая работа

8

Желаемая должность \*

Будет отображаться как заголовок  
вашего резюме.

9

Типовая профессия ⓘ

Начните печатать запрос для поиска

10

Профессия

Выберите значение

Начните вводить название профессии,  
и система подскажет вам подходящие  
варианты из общероссийского  
классификатора. Например: старший  
механик.

Сфера деятельности (специализация) \*

11

Выберите значение

График работы \*

12

Полный рабочий день

Тип занятости

Временная работа

Сезонная работа

Стажировка

13

Дистанционная  
(удаленная) работа

Размер заработной платы (руб.) \*

14

от 150 000 до

15

Готов приступить к работе с

Укажите текущую дату

16

Готов к переобучению

Готов к командировкам



## Опыт работы

17  Есть опыт работы

Работодатель \*

18

Уделите внимание последним 3 годам работы, это интересует работодателей в первую очередь

Проходил (проходила) военную службу ⓘ

Наименование торговой марки (бренд)

Профессия (должность, специальность)

Уделите внимание последним 3 годам работы, это интересует работодателей в первую очередь

Опыт работы является релевантным ⓘ

Сфера деятельности (специализация) \*

19

20 **Обязанности \*** Можно кратко

Подробно опишите что вкладило в ваши обязанности на прошлой работе. Подробное описание обязанностей хорошо презентует вас перед потенциальными работодателями

## Начало работы \*

21

## Окончание работы

22  по настоящее время

+ [Добавить место работы](#)

## Навыки и достижения

Выберите навыки

23

Достаточно указать 1 навык, например, коммуникабельность

Пройденные тесты

Выберите пройденные на портале тесты, которые будут доступны для просмотра работодателям.



Пройденные тесты

Выберите значение

Выберите пройденные на портале тесты, которые будут доступны для просмотра работодателям.

Достижения

В

Эти пункты пропускаете

Предпринимательская деятельность и иная занятость

- Предпринимательская деятельность
- Деятельность в качестве плательщика налога на профессиональный доход в сфере
- Прочая деятельность

Фамилия по диплому \*

Введите текст

Образование

Уровень образования

24 Не указано

Образовательная организация

25 Ничего не выбрано

В случае отсутствия названия учебного заведения в списке вы можете добавить его самостоятельно.

Год окончания

26

Если вы еще учитесь, то выберите планируемый год выпуска.

Серия диплома

Номер диплома

27

Успешная проверка диплома подтверждает вашу квалификацию и дает преимущество при рассмотрении вашего резюме работодателями.

Дата выдачи диплома

28

Если диплом выдан ранее 10.07.1992 года, автоматическая проверка диплома не будет производиться.

Специальность по диплому

29 Выберите значение

Квалификация по диплому

30 Введите текст

31

Фамилия, имя, отчество (при наличии) на момент выдачи документа об образовании и (или) квалификации не отличались

Если фамилия не менялась

Если  
фамилия  
менялась

Первый этап – создание  
резюме завершен.  
Дождитесь одобрения  
резюме и переходите  
к этапу 2.

Перейти к этапу 2

31

Введите текст

+ Добавить место обучения

### Знание иностранных языков

Выберите значение ▾

Выберите значение ▾



Повышение квалификации

Свидетельства и сертификаты

Иные документы

Переезд

Социальное положение

Дополнительная информация

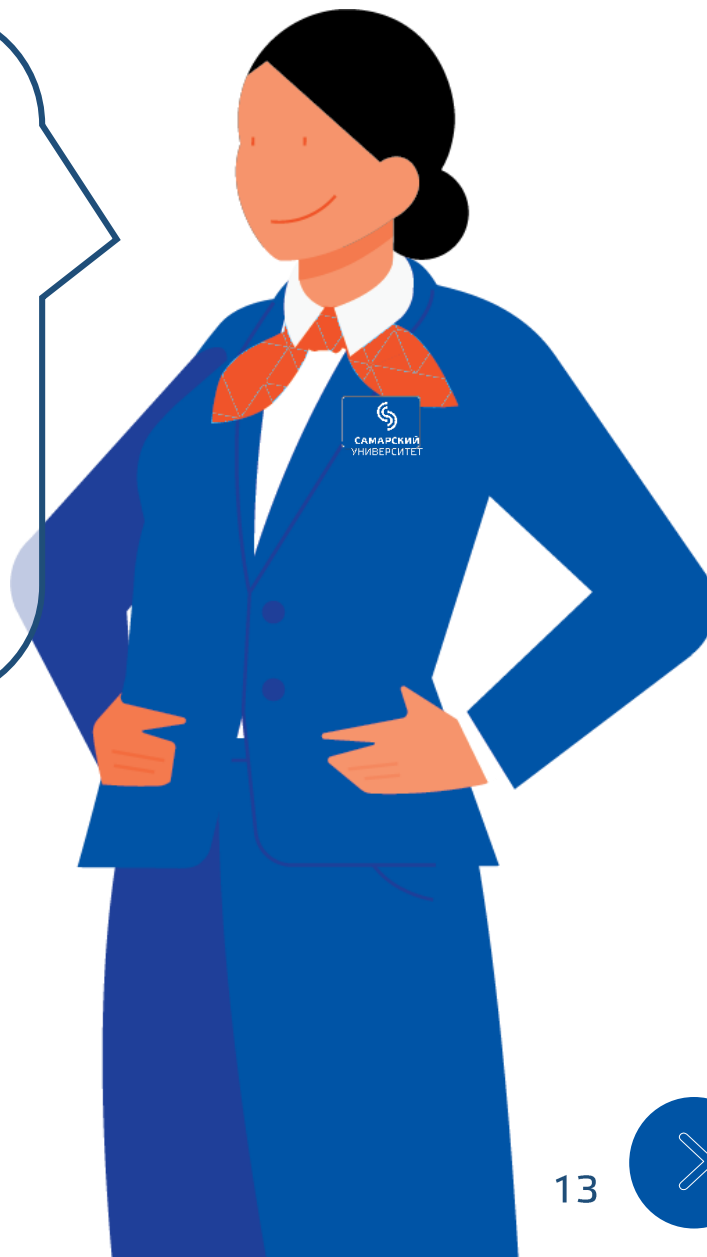
32

Сохранить и опубликовать

Сохранить без публикации

Предпросмотр

Отмена





# 2 Этап





- Поиск работы >
- Услуги центра занятости >**
- Практики и стажировки >
- Целевое обучение >
- Кадровый документооборот >
- Рейтинги и статистика >
- Социальные программы >
- Образовательные программы >
- Работа с переездом >
- Иностранцы специалисты >
- Информационные страницы >
- Открытые данные >
- Новости >
- Опросы и тесты >
- Жалобы и обращения
- Помощь и поддержка

**Меры поддержки**

- Мои заявления
- Справки и во...
- Службы занятости насел...

Нажмите на меню   
→ **Услуги центра занятости**  
→ **Меры поддержки**

**Новые возможности портала «Работа России»: Обновление формы резюме** 19 января 2026

На портале «Работа России» обновлена форма резюме. Изменения связаны с актуализацией требований законодательства и обновлением справочников, используемых при заполнении резюме.

Для корректного отображения резюме и его соответствия новой форме гражданам, у которых есть созданные или опубликованные до 09.01.2025 резюме, рекомендуется зайти на портал и обновить его.

Обновление резюме позволит:

- Привести информацию в соответствие с актуальными требованиями
- Обеспечить корректное отображение резюме в поиске
- Повысить шансы на отклик от работодателей

[Перейти к обновлению резюме](#)



## Услуги центра занятости населения

Мой календарь

Индивидуальный план

Меры поддержки

Мои заявления

Запись на консультацию

Справки и выписки

Контакты службы занятости

### Меры поддержки

Регион обращения за мерой поддержки

Самарская область

На что влияет регион обращения за усл...

Выбираете регион, который указывали ранее, нажимаете «Подать заявление»



#### Содействие гражданам в поиске подходящей работы

Заявление о предоставлении меры государственной поддержки по содействию гражданам в поиске подходящей работы, включая оказание содействия в составлении анкеты

Подать заявление

Просмотреть все заявления

О мере поддержки



#### Организация профессиональной ориентации граждан

Заявление о предоставлении меры государственной поддержки по организации профессиональной ориентации граждан в целях выбора сферы профессиональной деятельности (профессии), трудоустройства, прохождения профессионального обучения, получения дополнительного профессионального образования

Подать заявление

О мере поддержки

Меры поддержки > Поиск работы

## Заявление о содействии в поиске подходящей работы

Заявление о предоставлении меры государственной поддержки по содействию гражданам в поиске подходящей работы, включая оказание содействия в составлении анкеты

Цель обращения:

Я ищу работу и не претендую на признание безработным

Если вам требуется содействие в поиске работы без признания вас безработным или вы относитесь к категории граждан, которые не могут быть признаны безработными.

Я ищу работу и претендую на признание безработным

Если вам требуется содействие в поиске работы и вы можете быть признаны безработным.

### Личные данные заявителя

Если личные данные не актуальны, вы должны изменить их в вашей учётной записи Госуслуг и только после этого подавать заявление с корректными личными данными.

Личные данные заявителя

Анкета

Адрес регистрации

Контактные данные

Место получения меры государственной поддержки в сфере занятости населения

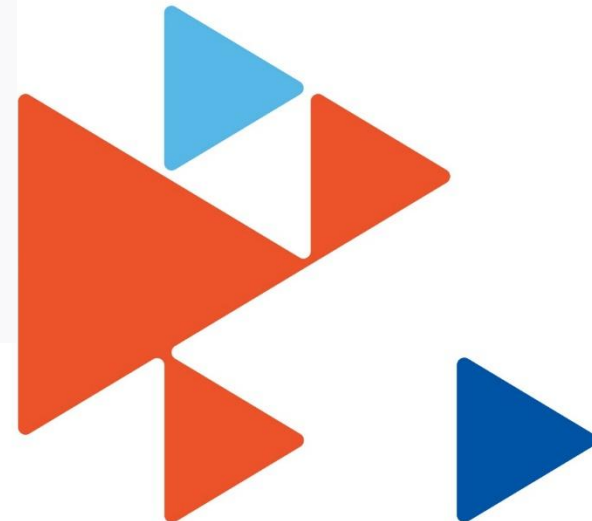
Желаемые субъекты Российской Федерации для осуществления поиска работы

Социальный статус

Подтверждение данных

Профилирование

Цель обращения:  
**«Я ищу работу и не претендую на признание безработным».**





## Личные данные заявителя

Если личные данные не актуальны, вы должны изменить их в вашей учетной записи Госуслуг и только после этого подавать заявление с корректными личными данными.

Фамилия

Имя

Отчество (при наличии)

Дата рождения

Возраст (полных лет)

Пол

Гражданство

Документ, удостоверяющий личность

Серия

Номер

Дата выдачи

Кем выдан

ИНН

СНИЛС

Сверяете личные данные. Если данные не актуальны, необходимо их изменить в учетной записи Госуслуг и только после этого подать заявление.



## Анкета

Выберите своё резюме на портале «Работа России», на основании которого центр занятости населения будет искать вам работу

### Резюме \*

Если у вас нет резюме на портале, вы можете создать резюме сейчас

Создать резюме

Выбираете ранее составленное резюме.

## Адрес регистрации

Укажите адрес регистрации по месту жительства (постоянной регистрации), он указан в паспорте на страницах с 5-й по 12-ю или адрес регистрации по месту пребывания (временной регистрации), он указан в отдельном свидетельстве о регистрации.

В случае предоставления недостоверных сведений центр занятости населения имеет право отказать в постановке на регистрационный учёт в качестве безработного и назначении пособия.

Как в паспорте.

### Адрес \*

### Субъект Российской Федерации \*

### Район, населённый пункт, улица \*

### Дом, корпус, строение

### Квартира





## Контактные данные

Сведения необходимы для уточнения данных, в случае неполноты которых вам может быть отказано в признании безработным. На указанную электронную почту придёт подтверждающее письмо. Без подтверждения электронной почты подача заявления не будет осуществлена.

Телефон \*

Адрес электронной почты \*

Сверяете контактные данные.

Область, где работаете.

## Место получения меры государственной поддержки в сфере занятости населения

> Какой ЦЗН выбрать?

Субъект Российской Федерации \*

Список субъектов, для которых доступна мера поддержки

Центр занятости населения \*

Выберите регион

Выбираете тот ЦЗ, в который удобнее обратиться.



## Желаемые субъекты Российской Федерации для осуществления поиска работы

Вы можете выбрать дополнительные регионы, в которых будут подбираться вакансии. В первую очередь поиск подходящей работы осуществляется в регионе, в центр занятости населения которого подано заявление.

Выберите...

Выбираете регион, который указывали ранее.

## Социальный статус

Работаю, но желаю сменить работу/найти дополнительную работу

Обучаюсь по очной форме обучения

Предпенсионер (гражданин в течение 5 лет до наступления возраста, дающего право на страховую пенсию по старости, в том числе назначаемую досрочно)

Инвалид

Ребёнок-сирота, ребёнок, оставшийся без попечения родителей, лицо из числа детей-сирот, детей, оставшихся без попечения родителей

Родитель (усыновитель) ребёнка (детей) в возрасте до 18 лет, факт рождения которого зарегистрирован в Российской Федерации

Опекун ребёнка (детей) в возрасте до 18 лет, факт рождения которого зарегистрирован в Российской Федерации

Родитель (усыновитель) ребёнка (детей) до 18 лет, факт рождения которого зарегистрирован компетентным органом иностранного государства

Пенсионер

Нахожусь в отпуске по уходу за ребёнком до 3 лет

Выбираете статус «Работаю, но желаю сменить работу...»





Проставляем  
все галочки

### Подтверждение данных

- \* Я предупреждён (предупреждена), что в случае, если предоставленные данные окажутся ложными, я могу быть привлечён (привлечена) к ответственности в соответствии с законодательством
- \* Я согласен (согласна) на обработку моих персональных данных в целях принятия решения по настоящему обращению и предоставления мер государственной поддержки в области содействия занятости населения
- \* Я согласен (согласна) на передачу моих персональных данных третьим лицам в целях предоставления мер государственной поддержки в области содействия занятости населения
- Я предупреждён (предупреждена), что в случае снятия с регистрационного учёта в связи с отказом от содействия органа службы занятости в поиске подходящей работы, повторное обращение для решения вопроса о признании меня безработным будет возможно через один месяц со дня отказа
- \* Я подтверждаю, что ознакомился (ознакомилась) с [положениями законодательства Российской Федерации о занятости населения](#)

Нажимаете  
«Отправить  
заявление»

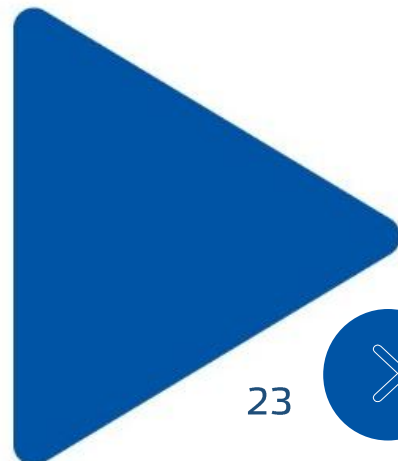
### Профилирование

Для того, чтобы подать заявление, вам рекомендуется пройти профилирование

Пропускаете  
этап



# 3 Этап



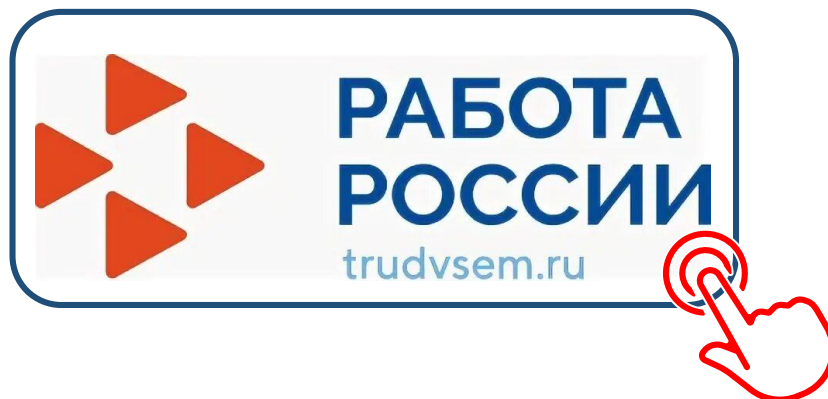


## 3 Этап

Этап подачи заявления на обучение.

**ВАЖНО!**

Перед подачей заявления на обучение убедитесь, что заявление о предоставлении меры государственной поддержки перешло в статус «Одобрено».





Поиск работы Отклики и приглашения Заявления Образовательные программы

- Поиск работы >
- Услуги центра занятости >
- Практики и стажировки >
- Целевое обучение >
- Кадровый документооборот >
- Рейтинги и статистика >
- Социальные программы >
- Образовательные программы >**
- Работа с переездом >
- Иностранцы специалисты >
- Информационные страницы >
- Открытые данные >
- Новости >
- Опросы и тесты >
- Жалобы и обращения
- Помощь и поддержка
- Социальная сеть SkillsNet

**Список образовательных программ**

Мой обучение

Нажмите на меню ☰ в верхнем левом углу.  
→ **Образовательные программы**  
→ **Список образовательных программ**

Заявления

Дата направления заявления

Статус

Дата направления заявления

Выберите дату

Активные Завершённые

В настоящее время у вас нет ни одного заявления

Работодатели

Полезные ресурсы

Найти резюме

Роструд

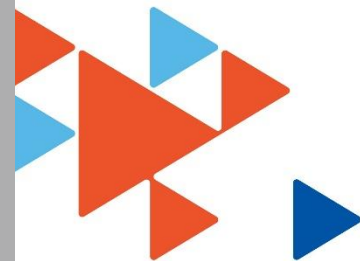
Добавить вакансию

Минтруд России

Впервые на сайте

Портал госслужбы

Онлайнинспекция.рф



Список образовательных программ

Образовательные программы, соответствующие заданным фильтрам, не найдены.  
Измените значения фильтров и повторите поиск.

Введите название программы  по названию програм...

Регион [1] x Социальная категория x

Введите название программы **«Обеспечение экологической безопасности руководителями и специалистами общехозяйственных систем управления»** → «Найти»



## Образовательные программы «обеспечение экологич» по всей России

Сверяем программу → «Обеспечение экологической безопасности руководителями и специалистами общехозяйственных систем управления» → «Подать заявление».

Обеспечение экологической безопасности руководителями и специалистами общехозяйственных...

ФЕДЕРАЛЬНОЕ ГОСУДАРСТВЕННОЕ АВТОНОМНОЕ ОБРАЗОВАТЕЛЬНОЕ УЧРЕЖДЕНИЕ ВЫСШЕГО ОБРАЗОВАНИЯ "САМАРСКИЙ НАЦИОНАЛЬНЫЙ ИССЛЕДОВАТЕЛЬСКИЙ УНИВЕРСИТЕТ ИМЕНИ АКАДЕМИКА С.П.КОРОЛЕВА"

Очно-заочное с использованием дистанционных технологий

Требуемое образование: Среднее профессиональное образование

НП «Кадры»

Нет оценок

Обновлено: 29.03.2026

Обеспечение экологической безопасности руководителями и специалистами...

НП «Кадры»

ФЕДЕРАЛЬНОЕ ГОСУДАРСТВЕННОЕ АВТОНОМНОЕ ОБРАЗОВАТЕЛЬНОЕ УЧРЕЖДЕНИЕ ВЫСШЕГО ОБРАЗОВАНИЯ "САМАРСКИЙ НАЦИОНАЛЬНЫЙ ИССЛЕДОВАТЕЛЬСКИЙ УНИВЕРСИТЕТ ИМЕНИ АКАДЕМИКА С.П.КОРОЛЕВА"

Подать заявление

### Кто может принять участие в программе

- Граждане предпенсионного возраста
- Незанятый гражданин в возрасте до 35 лет, имеющий документ об образовании и (или) о квалификации



# Заявление на профессиональное обучение

## Личные данные

Если личные данные не актуальны, вы должны изменить их в вашей учетной записи Госуслуги и только после этого подавать заявление с корректными личными данными.

Фамилия

Имя

Отчество

Пол

Дата рождения

Гражданство

ИНН

СНИЛС

Документ, удостоверяющий личность

Серия

Номер

Выдан

Дата выдачи

## Личные данные

Адрес места жительства (постоянной

Сверяем личные данные, эти поля заполняются автоматически.

Место обращения

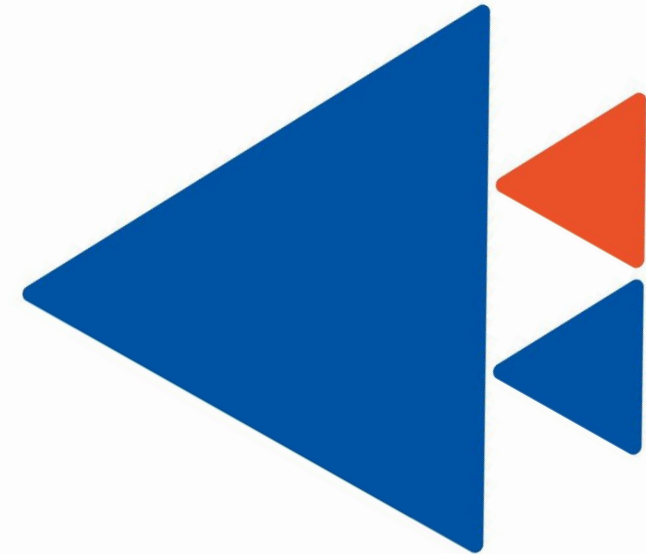
Способ получения компенсации затрат

Образование

Категория

Информация по обучению

Подтверждение данных





## Адрес места жительства (постоянной регистрации)

Указывается действующий адрес регистрации по месту жительства (указан в паспорте на странице 03) по 12-ю, в ином документе, удостоверяющем личность, или в справке о регистрации по месту жительства в случае предоставления недостоверных сведений центр занятости населения при предоставлении меры государственной поддержки в сфере занятости населения.

Регион \*

Район, населенный пункт, улица \*

Дом, корпус, строение

Квартира

Укажите корректный адрес постоянной регистрации (таким же образом, как указано в вашем паспорте).

Место обращения

Способ получения компенсации затрат

Образование

Категория

Информация по обучению

Подтверждение данных

## Адрес проживания (фактического)



## Адрес проживания (фактического пребывания)

Адрес проживания совпадает с адресом места жительства

Оставляем «галочку», если адрес проживания совпадает с адресом места жительства.

## Способ связи

В блоке по умолчанию отображаются сведения, которые вы указали в вашей учётной записи [Госуслуги](#). Если телефон или электронная почта неактуальны, то введите новые данные в поля. Это важно, чтобы специалист центра занятости смог связаться с вами для решения вопросов по заявлению.

Телефон \*

+7 xxx xxx xx xx

Email \*

mail.ru

Сверяем способы связи.





## Место обращения

Субъект Российской Федерации автоматически заполнен согласно региону образовательной программы

Регион обращения в Центр занятости населения

Центр занятости населения \*

Выбрать

Выберите регион

## Способ получения компенсации затрат

Способ получения компенсации \*

Карта национальной платежной системы «Мир»

Расчётный счёт

Номер карты "Мир" \*

2200 0000 0000 0000

Выбираете тот ЦЗ, в который удобнее обратиться.

Для обучения в рамках проекта «Кадры» не предусмотрены затраты со стороны слушателя, **обучение полностью бесплатное.**

Так как это поле обязательно для заполнения, Вы можете выбрать **поле «Номер карты «Мир»** и ввести номер несуществующей карты **2200 0000 0000 0000**.





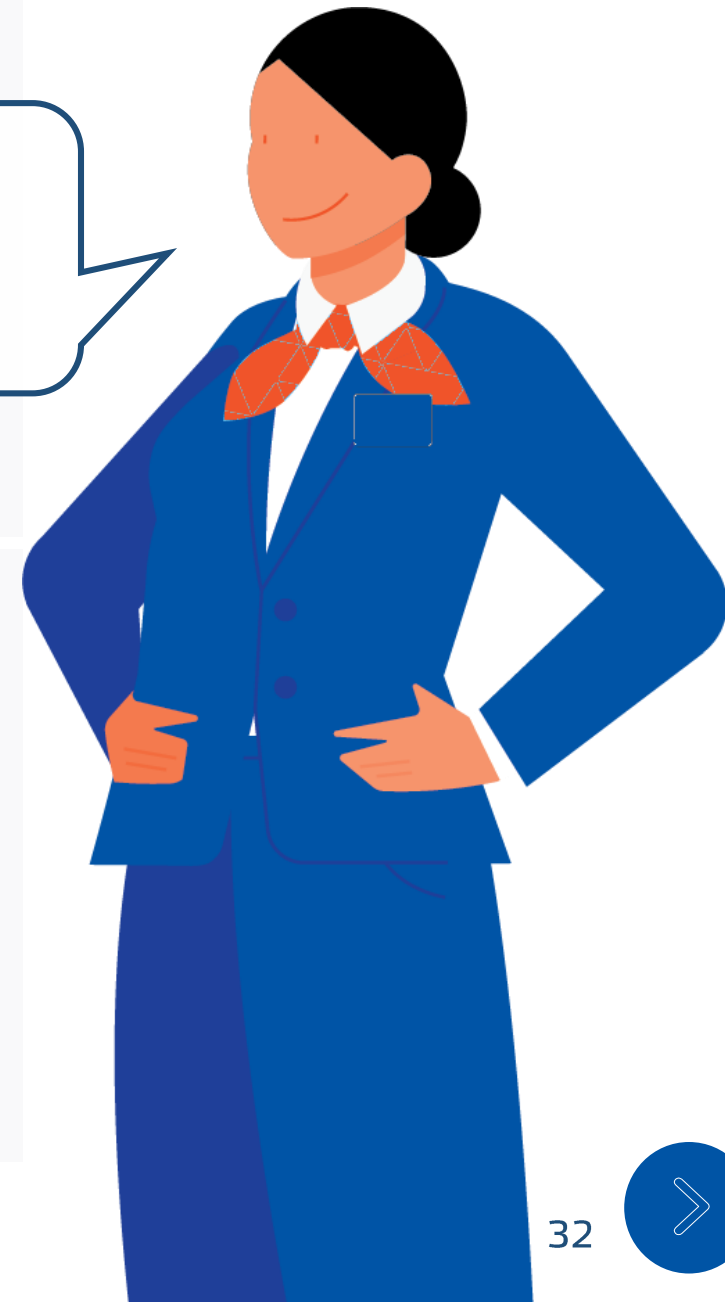
## Образование

Образование \*

Выберите...

Добавить

Укажите уровень образования, учебное заведение.



Образование \*

- Среднее
- Среднее профессиональное
- Неоконченное высшее
- Высшее

Учебное заведение \*

Как указано в документе об образовании





Заполните все обязательные поля.

Факультет

Год окончания обучения \*

Квалификация по диплому

Как указано в документе об образовании

Специальность по диплому \*

Как указано в документе об образовании

Серия диплома

Как указано в документе об образовании

Номер диплома

Как указано в документе об образовании

Дата выдачи диплома

Как указано в документе об образовании

Фамилия в дипломе не отличается?

## Категория

Для подачи заявления на бесплатное обучение укажите подходящую вам категорию. Вам необходимо будет подтвердить категорию при обращении в Центр занятости населения

- Граждане предпенсионного возраста  
Граждане предпенсионного возраста
  - Гражданин, находящийся в декрете до 3-х лет  
Граждане, фактически осуществляющие уход за ребенком и находящиеся в отпуске по уходу за ребенком до достижения им возраста 3 лет.
  - Участник боевых действий в ДНР и ЛНР, начиная с 11 мая 2014 г.  
Лица, принимавшие в соответствии с решениями органов публичной власти Донецкой Народной Республики, Луганской Народной Республики участие в боевых действиях в составе Вооруженных Сил Донецкой Народной Республики, Народной милиции Луганской Народной Республики, воинских формирований и органов Донецкой Народной Республики и Луганской Народной Республики начиная с 11 мая 2014 г.
  - Женщина, находящаяся в отпуске по уходу за ребёнком до 3-х лет  
Женщина в период отпуска по уходу за ребенком до достижения им возраста трех лет
  - Граждане в возрасте 50 лет и старше  
Граждане в возрасте 50 лет и старше
  - Ветеран боевых действий в Донецкой Народной Республике, Луганской Народной Республике, Украине, уволенный с военной службы  
Ветераны боевых действий в Донецкой Народной Республике, Луганской Народной Республике, Украине с 24 февраля 2022 г. в территориях Запорожской области и Херсонской области с 30 сентября 2022 г. (включительно)
  - Члены семей военных, погибших при исполнении в ходе специальной военной операции (боевых действий)  
Члены семей лиц, указанных в подпунктах "ж" и "з" настоящего пункта, погибших (умерших) при выполнении задач в ходе специальной военной операции (боевых действий), члены семей лиц, указанных в подпунктах "ж" и "з" настоящего пункта, умерших после увольнения с военной службы (службы, работы), если смерть такового лица наступила вследствие увечья (ранения, травмы, контузии) или заболевания, полученного ими при выполнении задач в ходе специальной военной операции (боевых действий)
  - Гражданин, ищущий работу  
Граждане, обратившиеся в государственные учреждения, созданные субъектом Российской Федерации в целях осуществления полномочий в сфере занятости населения, в целях поиска работы
  - Незанятая женщина, имеющая детей в возрасте от 0 до 7 лет  
Женщины, не состоящие в трудовых отношениях и имеющие детей дошкольного возраста в возрасте от 0 до 7 лет включительно
- Имею инвалидность \*
- Да
  - Нет

Для ускорения регистрации, укажите категорию «Гражданин ищущий работу».



Указываете форму и период обучения.

## Информация по обучению

Регион обучения

Образовательная программа

Обеспечение экологической безопасности руководителями и специалистами общехозяйственных систем управления

Краткое описание программы

Целью программы является управление экологической безопасностью хозяйствующих субъектов с комплексным подходом, включающим законодательные нормы, технологические инновации и участие всех уровней управления организации в рамках защиты окружающей среды

Форма обучения \*

Очно-заочное с использованием дистанционных...

Период обучения \*

с 10.06.2026 по 06.08.2026

с 24.06.2026 по 20.08.2026

Выбранная вами образовательная программа будет проходить в определенный период обучения.

Выберите наиболее удобный для вас

## Подтверждение данных

- Я подтверждаю свое согласие на обработку моих персональных данных в целях принятия решения по настоящему обращению и организации профессионального обучения или дополнительного профессионального образования, в том числе на:
- направление данного обращения в государственный орган, государственные учреждения службы занятости населения или должностному лицу, в компетенцию которых входит решение поставленных в обращении вопросов
  - передачу моих персональных данных третьим лицам в целях принятия решения по настоящему обращению и организации профессионального обучения или дополнительного профессионального образования

Посмотреть полный текст соглашения [«Согласие на обработку персональных данных»](#)

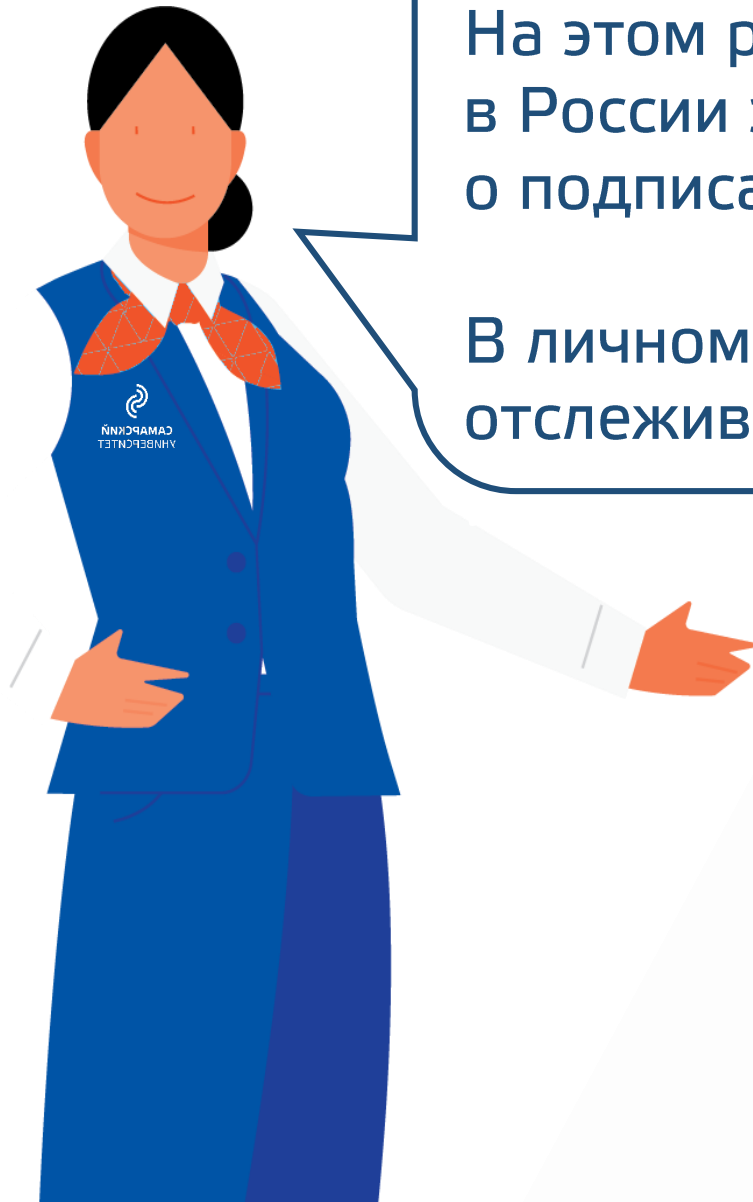
- Я подтверждаю, что ознакомился с положениями законодательства о занятости населения Российской Федерации
- Я предупрежден, что в случае, если предоставление данных окажется ложными, я могу быть привлечен к ответственности в соответствии с законодательством
- Я предупрежден, что в моем заявлении, целях и целях
- Я согласен на получение информации по организации профессиональной деятельности (профессионального трудоустройства, продолжения профессионального обучения и получения дополнительного профессионального образования)

Проставляете все галочки, нажимаете «Отправить заявление».

Отправить заявление

Отменить





Поздравляю!

На этом регистрация на портале Работа в России завершена. Ожидайте уведомление о подписании трёхстороннего договора.

В личном кабинете Вы также можете отслеживать все статусы регистрации.

