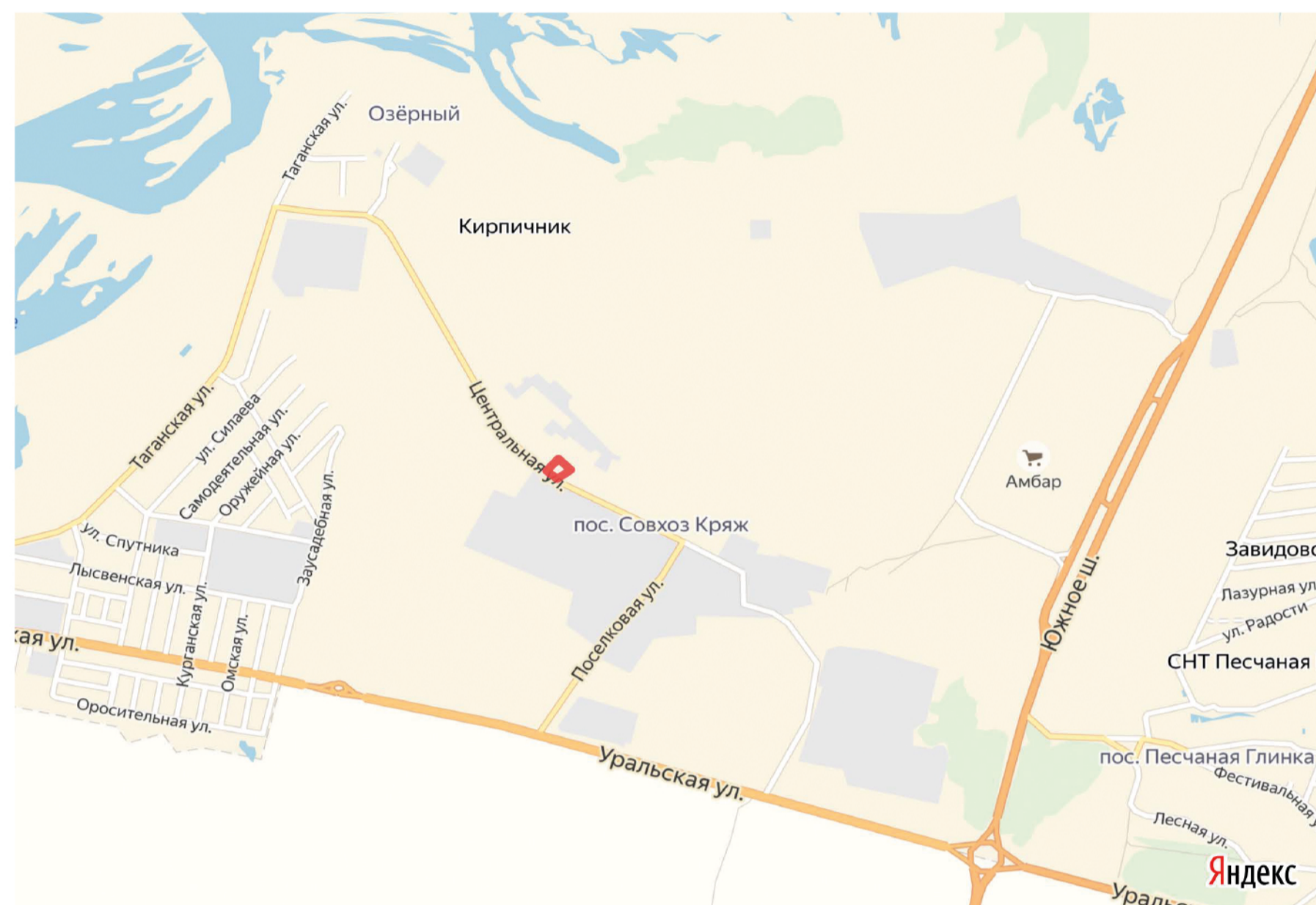




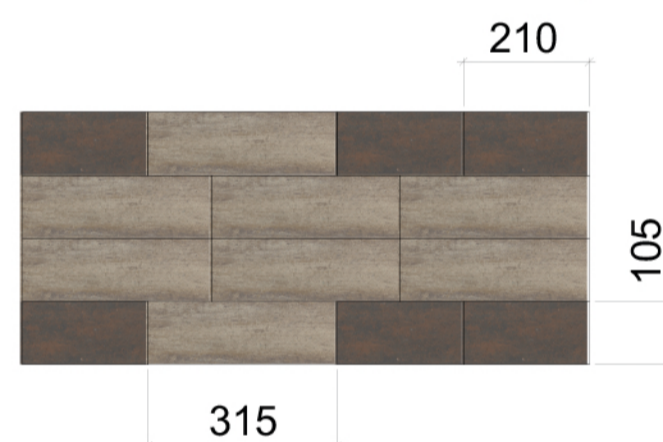
# ДИЗАЙН-ПРОЕКТ БЛАГОУСТРОЙСТВА ОБЩЕСТВЕННОЙ ТЕРРИТОРИИ СКВЕРА "СКОРБЯЩЕЙ МАТЕРИ"

## СХЕМА РАСПОЛОЖЕНИЯ ОБЪЕКТА НА ТЕРРИТОРИИ ГОРОДСКОГО ОКРУГА САМАРА



## СХЕМА РАСКЛАДКИ ПЛИТЧНОГО МОЩЕНИЯ

- ТРОТУАРНАЯ ПЛИТКА, ПРОИЗВОДИТЕЛЬ: Г. САМАРА ООО "ФАРБШТАЙН".  
МОЩЕНИЕ РЕКРЕАЦИОННЫХ ЗОН.



## ТИПОВОЙ ЭЛЕМЕНТ МОЩЕНИЯ

"НОСТАЛЬЖИ" 105\*315\*60, 105\*210\*60  
ЦВЕТ КВАДРОЧЕНТРО, ШВАРЦ-БРАУН

## ЭЛЕМЕНТЫ БЛАГОУСТРОЙСТВА



УЛИЧНЫЙ ФОНАРЬ  
2.Ц13.1.0.V23-01/1



УРНА ДЛЯ МУСОРА  
PRX115



ПАРКОВАЯ СКАМЬЯ С ОПОРНОЙ СПИНКОЙ  
И ПОДЛОКОТНИКАМИ LPU151



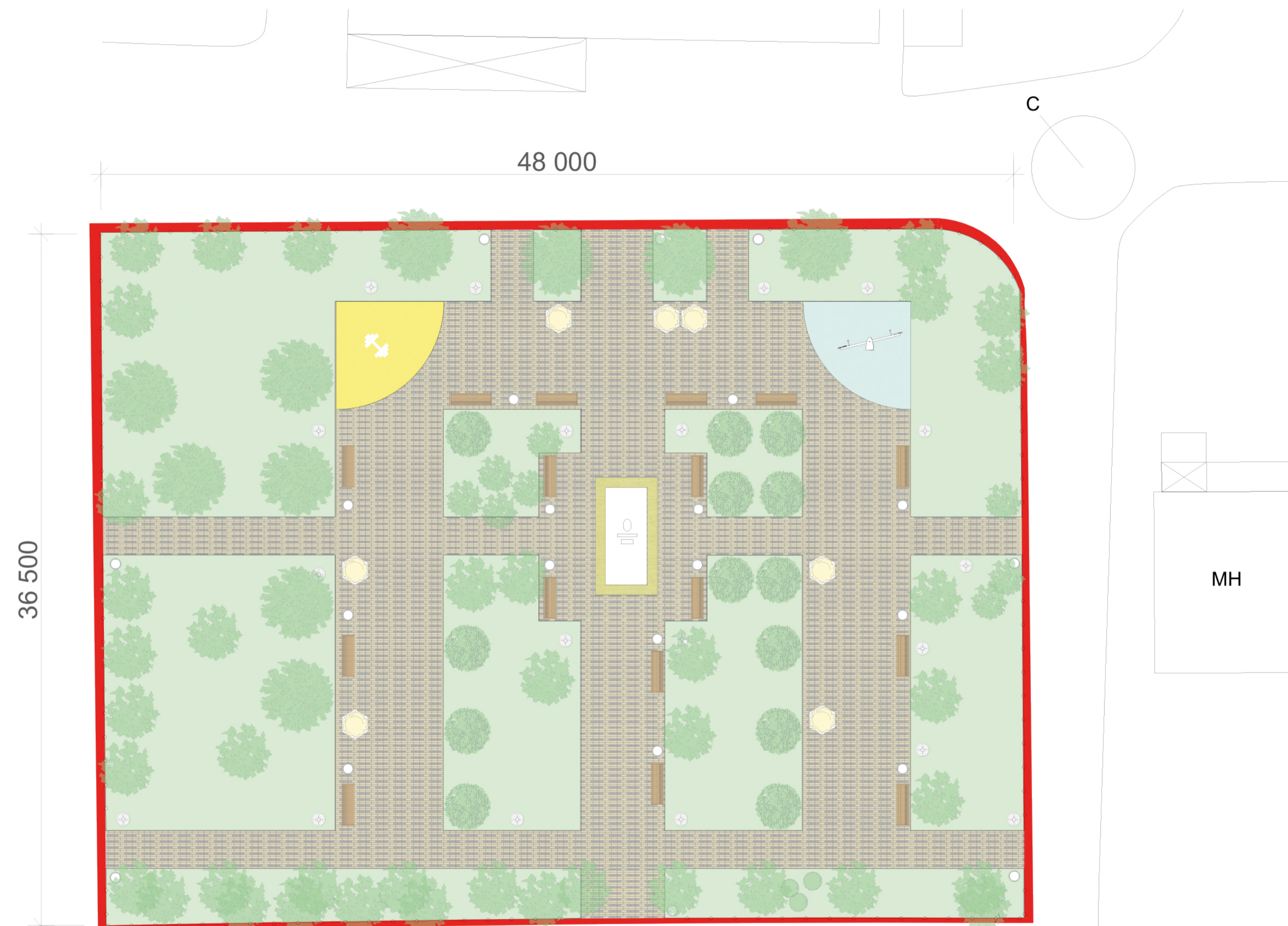
ОГРАЖДЕНИЕ С ТРУБКАМИ  
SL730



ДЕТСКИЙ ИГРОВОЙ КОМПЛЕКС AGITO

СКВЕР «СКОРБЯЩЕЙ МАТЕРИ» РАСПОЛОЖЕН В ГРАНИЦАХ МНОГОКВАРТИРНЫХ ДОМОВ № 4, 4А И 8А ПО УЛИЦЕ ЦЕНТРАЛЬНОЙ. КОНЦЕПЦИЕЙ БЛАГОУСТРОЙСТВА ПРЕДУСМОТРЕНО ОБЩЕЕ УЛУЧШЕНИЕ СРЕДЫ И ОБРАЗА СКВЕРА, КОТОРОЕ ПРИВЕДЕТ К СТИМУЛИРОВАНИЮ СОЦИАЛЬНОЙ И КУЛЬТУРНОЙ АКТИВНОСТИ ЖИТЕЛЕЙ КУЙБЫШЕВСКОГО РАЙОНА ГОРОДСКОГО ОКРУГА САМАРА. БУДУТ ДОБАВЛЕНЫ МАЛЫЕ АРХИТЕКТУРНЫЕ ФОРМЫ И ЭЛЕМЕНТЫ УЛИЧНОЙ МЕБЕЛИ, ВОССТАНОВЛЕНЫ ПЕШЕХОДНЫЕ ДОРОЖКИ, УСТАНОВЛЕНЫ ОПОРЫ ОСВЕЩЕНИЯ ВДОЛЬ ПЕШЕХОДНЫХ ЗОН, ВЫСАЖЕНЫ НОВЫЕ ЗЕЛЕННЫЕ НАСАЖДЕНИЯ И РАЗБИТЫ ЦВЕТОЧНЫЕ КЛУМБЫ.

## ГЕНЕРАЛЬНЫЙ ПЛАН БЛАГОУСТРОЙСТВА



## УСЛОВНЫЕ ОБОЗНАЧЕНИЯ:

ПЛОЩАДЬ БЛАГОУСТРОЙСТВА - 1 704 М<sup>2</sup>

ГРАНИЦЫ ПРОЕКТИРОВАНИЯ

МОЩЕНИЕ ПЕШЕХОДНЫХ ЗОН ТРОТУАРОВ, 695,5 М<sup>2</sup>

ГАЗОН, 1 008, 50 М<sup>2</sup>

БЕТОННОЕ ОСНОВАНИЕ ПОД МОНУМЕНТ

НОВЫЕ ДЕРЕВЬЯ

МОНУМЕНТ

ДЕТСКИЙ ИГРОВОЙ КОМПЛЕКС (ГОРКА, ПЕСОЧНИЦА, КАЧЕЛИ, ЛАЗЫ)

УРНЫ, 20 ШТ.

СКАМЬИ, 16 ШТ.

СУЩЕСТВУЮЩИЕ ДЕРЕВЬЯ

СУЩЕСТВУЮЩИЕ КУСТАРНИКИ

УЛИЧНЫЙ ФОНАРЬ ДЛЯ ПЕШЕХОДНЫХ ЗОН, 20 ШТ.

ПОРЕБРИК

ОГРАЖДЕНИЕ

ПРОРЕЗИНЕННОЕ ПОКРЫТИЕ СПОРТИВНЫХ ПЛОЩАДОК, 25,25 М<sup>2</sup>

ПРОРЕЗИНЕННОЕ ПОКРЫТИЕ ДЕТСКИХ ПЛОЩАДОК, 25,25 М<sup>2</sup>

ЦВЕТНИК, 8,80 М<sup>2</sup>

СПОРТИВНОЕ ОБОРУДОВАНИЕ (ТУРНИК, БРУСЬЯ, ВЕЛОТРЕНАЖЕР ВЕРХНЯЯ ТЯГА)

ВАЗОНЫ, 7ШТ.

УЛ. ЦЕНТРАЛЬНАЯ

МН