

ДИЗАЙН-ПРОЕКТ БЛАГОУСТРОЙСТВА ОБЩЕСТВЕННОЙ ТЕРРИТОРИИ.

ТЕРРИТОРИЯ В ГРАНИЦАХ УЛИЦ СОВЕТСКОЙ АРМИИ И БЛЮХЕРА В СОВЕТСКОМ РАЙОНЕ ГОРОДСКОГО ОКРУГА САМАРА.

ГЕНЕРАЛЬНЫЙ ПЛАН БЛАГОУСТРОЙСТВА

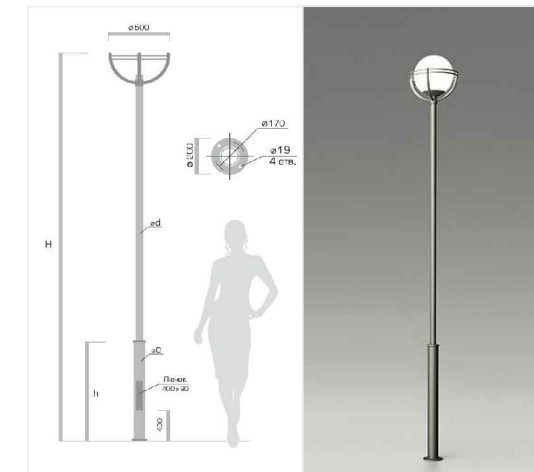
Сквер находится в Советском районе г.о. Самара в границах улиц Советской Армии и Блюхера и отгорожен от прилегающей застройки жилым 5-ти этажным домом. Основу концепции планировки составляет лучевая система с чётко выраженным центром и коммуникационными путями в виде лучей. В данном случае центральная рекреационная зона в виде эллипса несёт на себе основную тематическую нагрузку и также является местом распределения всех пешеходных потоков. По её периметру сосредоточена большая часть малых архитектурных форм.

Проектом предусмотрена большая площадка для молодёжи с тренажёрами (воркаут) и местами для отдыха и общения.

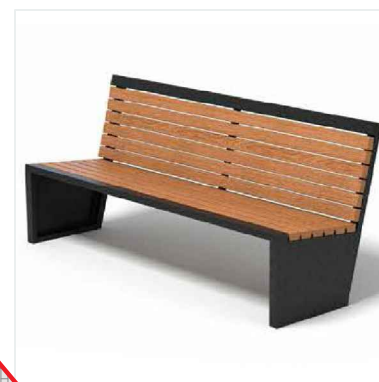
Покрытия дорожек и площадок, заложенные проектом, соответствуют нормативным и санитарным требованиям, имеют повышенные эксплуатационные и эстетические качества. Предусмотрено наружное освещение декоративными уличными светильниками. Количество и месторасположение - в соответствии с нормами освещённости для разных функциональных зон. Разработаны мероприятия для установки видеонаблюдения.

Открытые участки грунта предусматривают посадку газонной травы и галечную засыпку отдельных участков.

ЭЛЕМЕНТЫ БЛАГОУСТРОЙСТВА



Площадка для отдыха молодёжи с тренажёрами и местами для отдыха и общения. Светильники парковые.

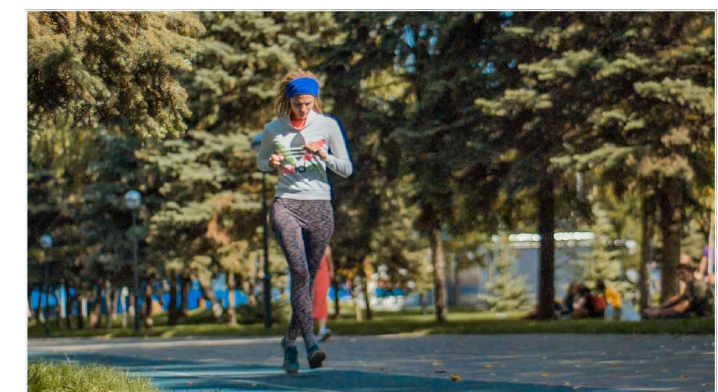


Малые архитектурные формы: беседки и скамейки парковые.

Зона фастфуда и кофе автоматы.



"Сухой" фонтан в зоне отдыха.



Беговая дорожка по периметру сквера

- Границы проектирования
- Мощение тротуаров и зон отдыха.
- Газон.
- Беговая дорожка
- Пошаговая дорожка.
- Наружное освещение-парковые светильники.
- Скамейки парковые двух видов с урной; Беседка
- Существующие деревья
- Сухой фонтан
- Зона фастфуда

Ул. Блюхера