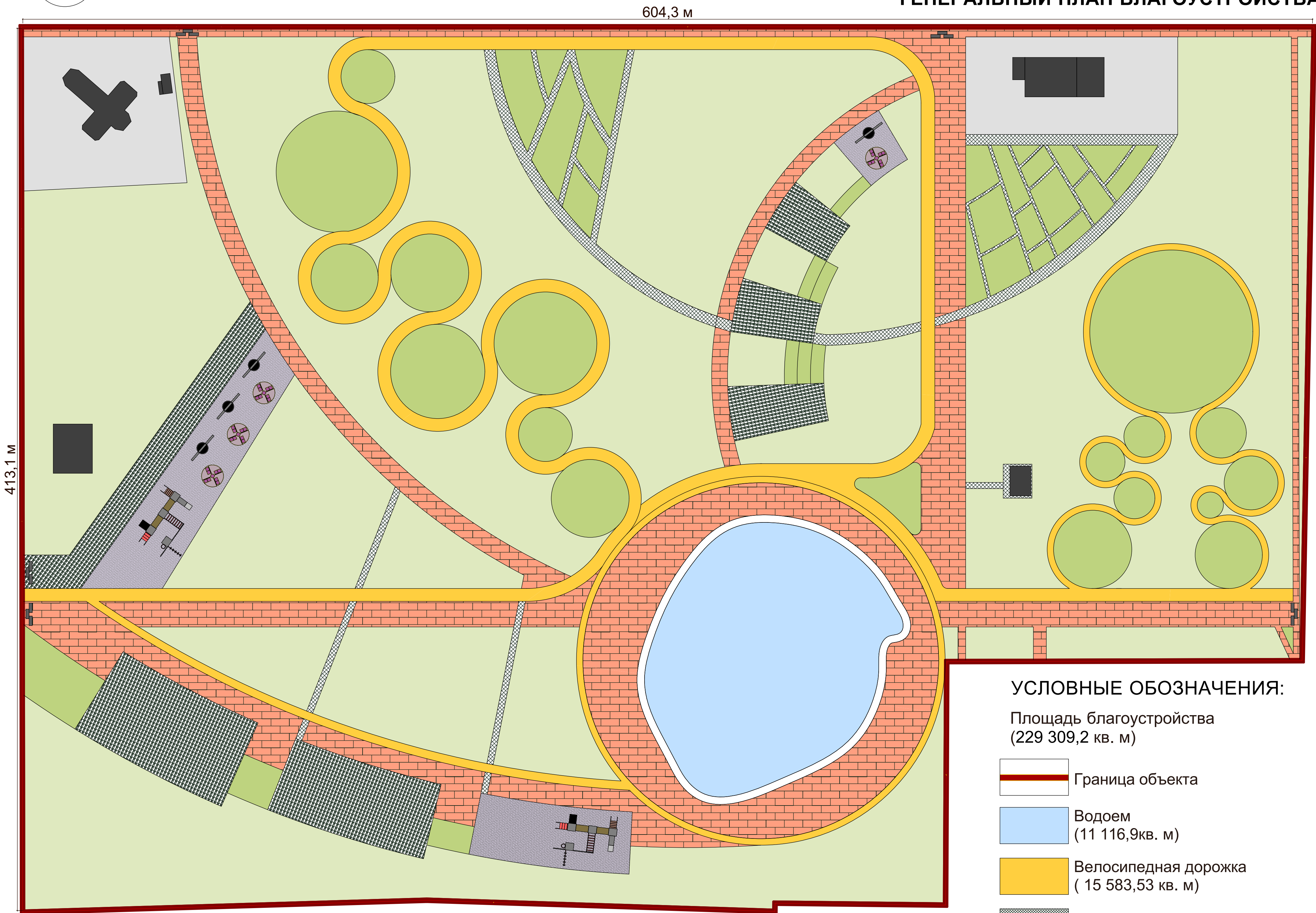


ДИЗАЙН-ПРОЕКТ БЛАГОУСТРОЙСТВА ОБЩЕСТВЕННОЙ ТЕРРИТОРИИ ГОРОДСКОГО ПАРКА
КУЛЬТУРЫ И ОТДЫХА «МОЛОДЕЖНЫЙ» В ПРОМЫШЛЕННОМ РАЙОНЕ ГОРОДСКОГО
ОКРУГА САМАРА

ГЕНЕРАЛЬНЫЙ ПЛАН БЛАГОУСТРОЙСТВА



УСЛОВНЫЕ ОБОЗНАЧЕНИЯ:

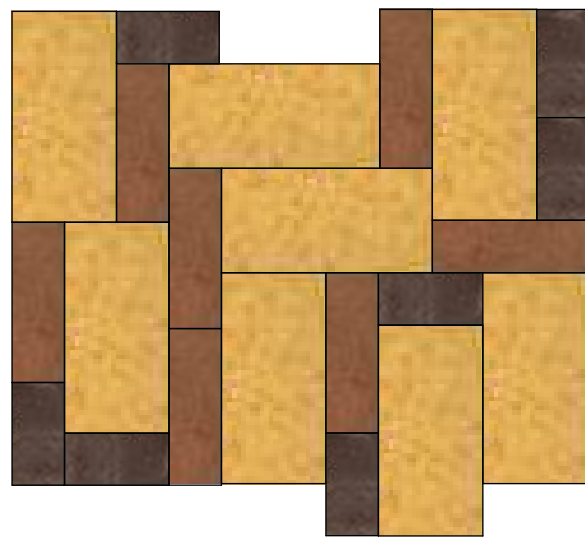
Площадь благоустройства
(229 309,2 кв. м)

- Граница объекта
- Водоем
(11 116,9 кв. м)
- Велосипедная дорожка
(15 583,53 кв. м)
- Мошение пешеходных зон тротуаров (4 434,2 кв. м)
- Мошение пешеходных зон тротуаров (10 923,5 кв. м)
- Мошение пешеходных зон тротуаров (30 842,1 кв. м)
- Гравийная засыпка для детской площадки (8 574,5 кв. м)
- Газон с деревьями
(108 950,5 кв. м)
- Цветник
(27 494,7 кв. м)
- Арка (5 шт.)

СХЕМА РАСКЛАДКИ ПЛИТОЧНОГО МОЩЕНИЯ

- ТРОТУАРНАЯ ПЛИТКА. ПРОИЗВОДИТЕЛЬ: Г. САМАРА ООО "ФАРБШТАЙН". МОЩЕНИЕ РЕКРЕАЦИОННЫХ ЗОН

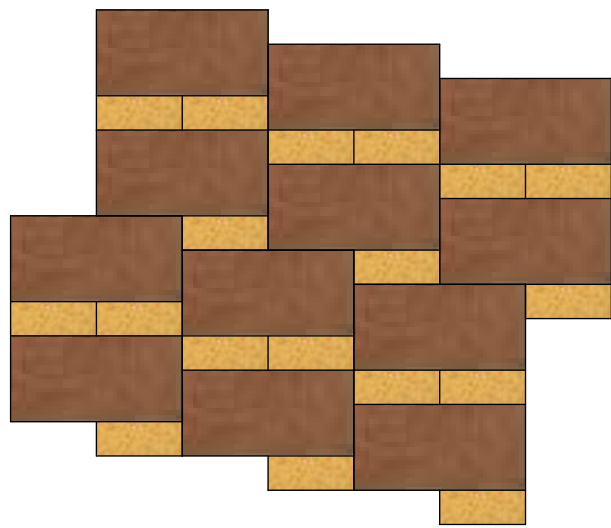
ТИПОВОЙ ЭЛЕМЕНТ МОЩЕНИЯ 1
"НОСТАЛЬЖИ"
210*420*60 ЦВЕТ БЕЛЫЙ
105*315*60 ЦВЕТ БЕЛЫЙ
105*210*60 ЦВЕТ БЕЛЫЙ



ТИПОВОЙ ЭЛЕМЕНТ МОЩЕНИЯ 2
"МОДЕРН"
250*500*60 ЦВЕТ КРАСНЫЙ

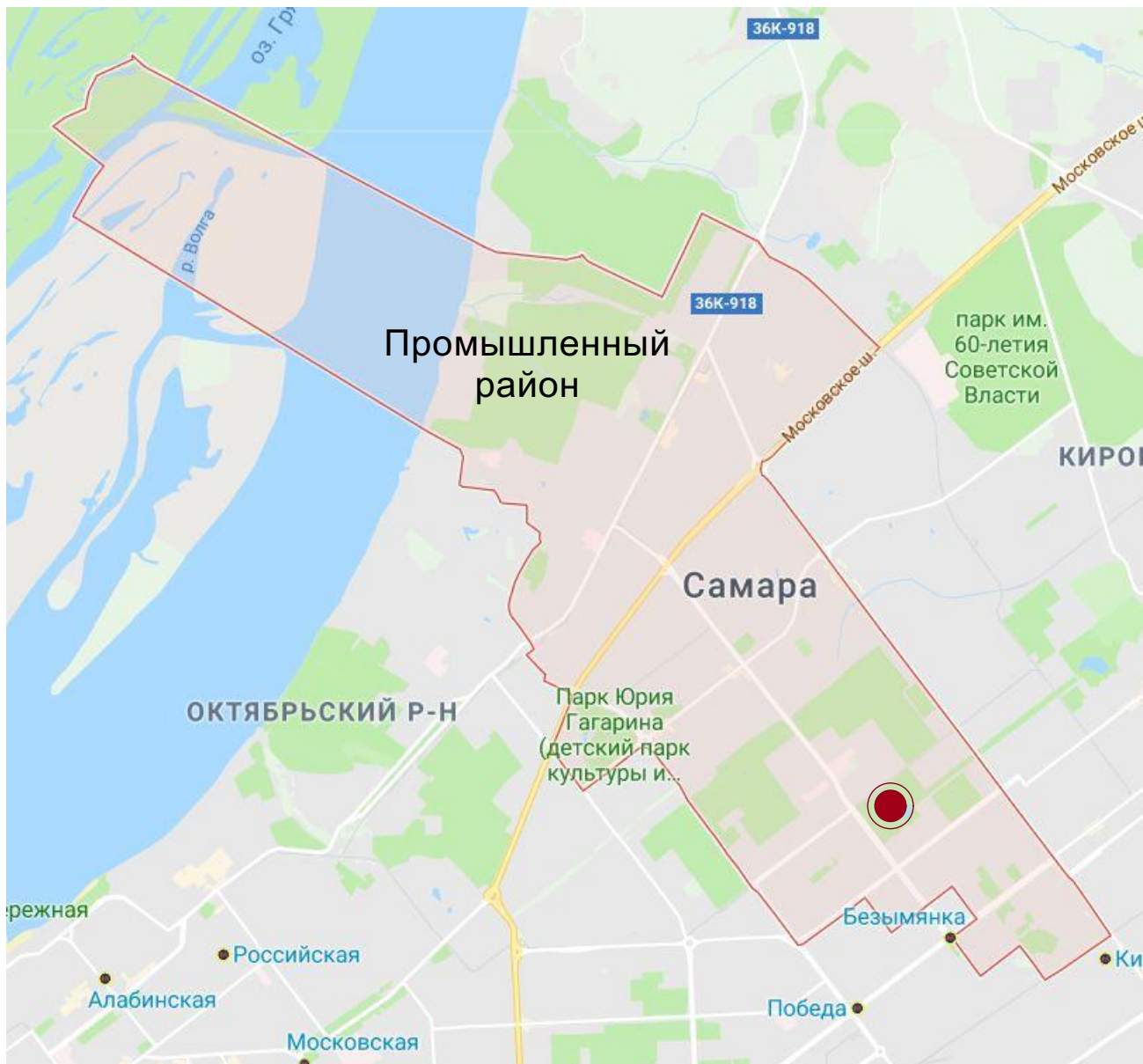


ТИПОВОЙ ЭЛЕМЕНТ МОЩЕНИЯ 3
"МОДЕРН"
100*250*60 ЦВЕТ СЕРЫЙ
250*500*60 ЦВЕТ СЕРЫЙ



Городской парк культуры и отдыха «Молодежный» расположен в границах улиц Ставропольской, Ново – Вокзальной, Воронежской и Тихого переулка. Концепцией благоустройства предусмотрено общее улучшение среды и образа парка, которое приведет к стимулированию социальной и культурной активности граждан города. Будут установлены малые архитектурные формы, элементы уличной мебели и ограждения, восстановлены пешеходные дорожки, отремонтирована входная группа, устроены велодорожки, установлены опоры освещения вдоль пешеходных зон, высажены зеленые насаждения и цветочные клумбы.

СХЕМА РАСПОЛОЖЕНИЯ ОБЪЕКТА В ГОРОДЕ



ФОНАРЬ 2.0.
ОК.0.V23-01/1



ВАЗОН ДЛЯ ЦВЕТОВ RV-2



УРНА УЛИЧНАЯ.
МОДЕЛЬ: MIU-415



СКАМЬЯ ПАРКОВАЯ.
МОДЕЛЬ: IUS-150



СКАМЬЯ ПАРКОВАЯ.
МОДЕЛЬ: IUS-530



ПРИМЕР ОФОРМЛЕНИЯ ЭСТРАДЫ



ПРИМЕР ОФОРМЛЕНИЯ
ПАРКОВОЙ АРКИ



ПРИМЕР МАЛОЙ
АРХИТЕКТУРНОЙ ФОРМЫ