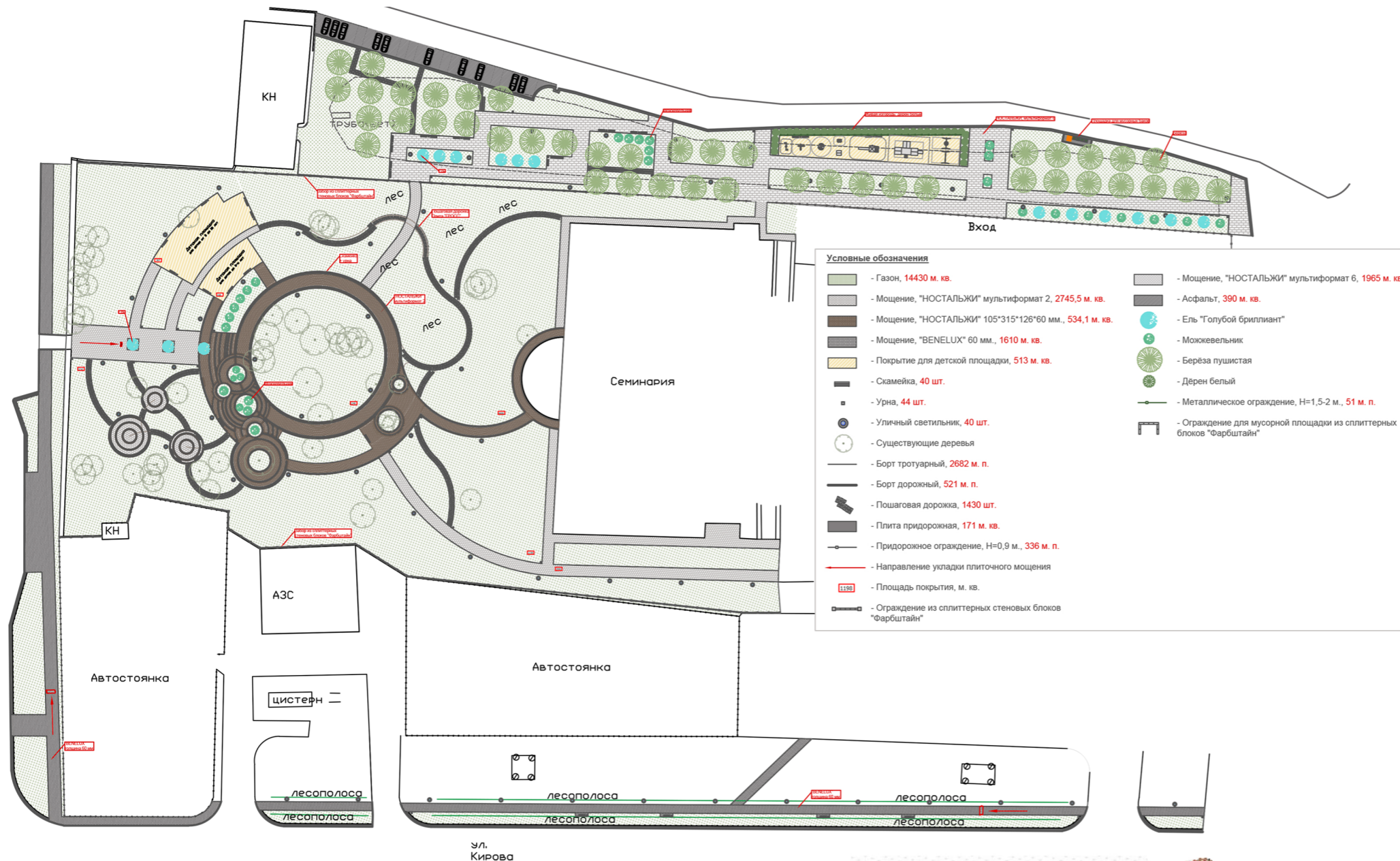


## ДИЗАЙН-ПРОЕКТ БЛАГОУСТРОЙСТВА ОБЩЕСТВЕННОЙ ТЕРРИТОРИИ. ПЕРЕСЕЧЕНИЕ УЛ. СОЛНЕЧНАЯ И ПРОСП. КИРОВА, ТЕРРИТОРИЯ ПРИ КИРИЛЛО-МЕФОДИЕВСКОМ СОБОРЕ.

### ГЕНЕРАЛЬНЫЙ ПЛАН БЛАГОУСТРОЙСТВА



Территория благоустройства находится в границах ул. Солнечная, просп. Кирова и ул. Ново-Садовая. Сам сквер расположен на территории при Кирилло-Мефодиевском соборе.

Концепцией благоустройства предусмотрено общее улучшение среды и образа сквера, которое приведет к стимулированию социальной и культурной активности граждан города. Будут проведены работы по санитарному обрезаю зеленых насаждений, добавлены малые архитектурные формы и элементы уличной мебели, восстановлены пешеходные дорожки, установлены опоры освещения вдоль пешеходных зон.

### ЭЛЕМЕНТЫ БЛАГОУСТРОЙСТВА



Скамейка парковая "Варшава"



Урна уличная "Новая Москва"



Светильник наружного освещения:  
-плафон «Глобус», РМО  
- декоративная стальная опора «САТУРН», высота 4.0 м.



Детская площадка

### ТИПОВОЙ ЭЛЕМЕНТ МОЩЕНИЯ



Типовой элемент мощения №1.  
Коллекция "НОСТАЛЬЖИ" толщина 60 мм.  
Цвет "Кватроченто"



Типовой элемент мощения №2.  
Коллекция "Бенилюкс" толщина 60 мм.  
Цвет "Серый"

